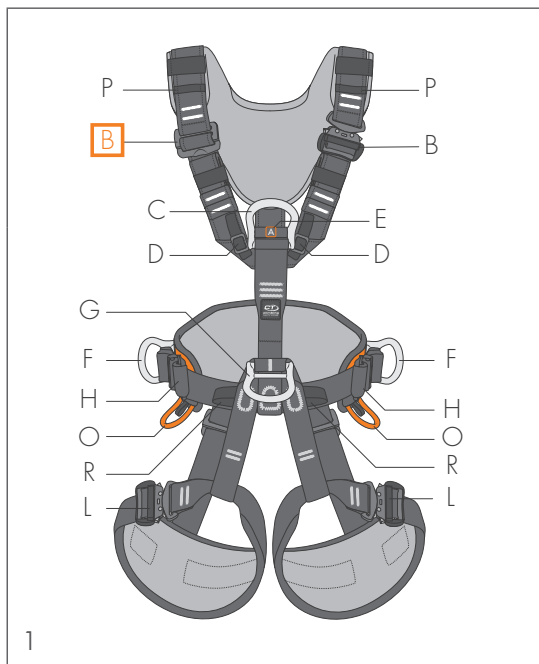


GRYPHON

PETICION DE INSPECCION

Climbing Technology ha emitido voluntariamente una solicitud de inspección de los arneses anticaídas Gryphon (Ref. No. 7H174) y Gryphon Ascender (Ref. No. 7H178) por parte del usuario.

Hemos encontrado una posible anomalía en la inserción de la cinta del tirante derecho en el interior de la hebilla de regulación B (Fig. 1). Este error puede provocar dificultades en el ajuste del arnés.



Por este motivo, cuando se lleva puesto el arnés, el tirante se afloja inmediatamente, imposibilitando el ajuste correcto. Hoy solo se ha identificado un arnés con esta anomalía y no se han reportado incidentes.

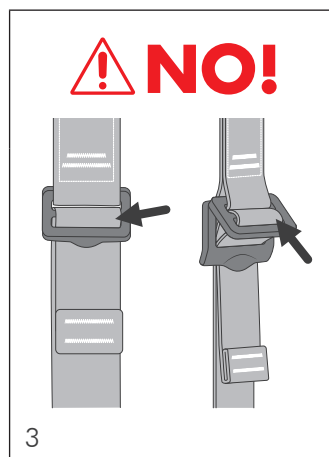
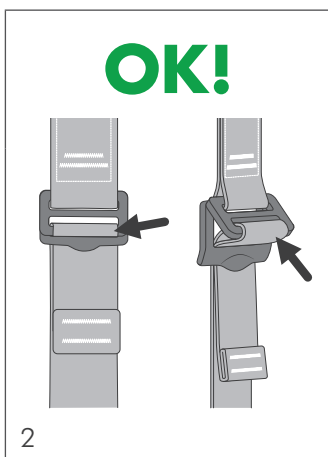
Los productos potencialmente afectados por este error son aquellos con una fecha de fabricación entre 2022-11 y 2023-03.

Pedimos encarecidamente, que se proceda con los controles indicados a continuación. En el caso de que vuestro dispositivo estuviese afectado por el problema en cuestión, os pedimos nos contactéis para organizar en envío del producto a nuestro cargo:

- e-mail: vendite@aludesign.it / commerciale@aludesign.it
- tel: +39 035 783595 – extensión 4 desde Italia – extensión 5 desde el extranjero

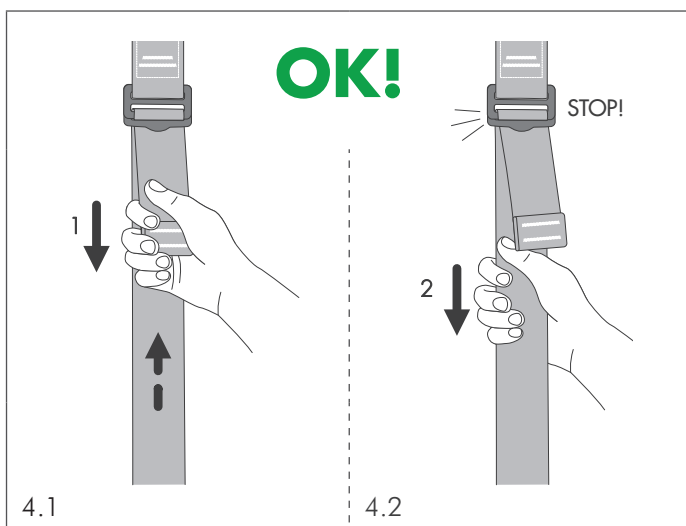
Indicar en el interior del paquete y de forma visible los datos del remitente (nombre, apellidos, dirección, email, número de teléfono). Estos datos son necesarios para entregar el producto sustitutivo.

Climbing Technology garantiza la seguridad y la calidad de sus productos. La seguridad de nuestros clientes es nuestra prioridad. Pedimos disculpas por los problemas ocasionados. Os enviaremos el nuevo producto con la mayor brevedad posible.



PROCEDIMIENTO DE CONTROL

Verifique visualmente que todas las hebillas de regulación del arnés, a excepción de las hebillas de enganche rápido, tengan la cinta correctamente insertada (Fig. 2).



Además, realice una comprobación funcional del sistema de regulación de cada hebillas.

1) Tire del lado exterior de la cinta (Fig. 4.1-5.1).

2) Luego tire del lado interior de la cinta (Fig. 4.2-5.2):

- si la cinta permanece estable en su posición, significa que el sistema de regulación funciona correctamente (Fig. 4.1-4.2);
- si la cinta se desliza libremente, significa que la hebillas está afectada por el error en cuestión (Fig. 5.1-5.2) y que es necesario dejar de usar el dispositivo y seguir las instrucciones dadas en la página anterior.

