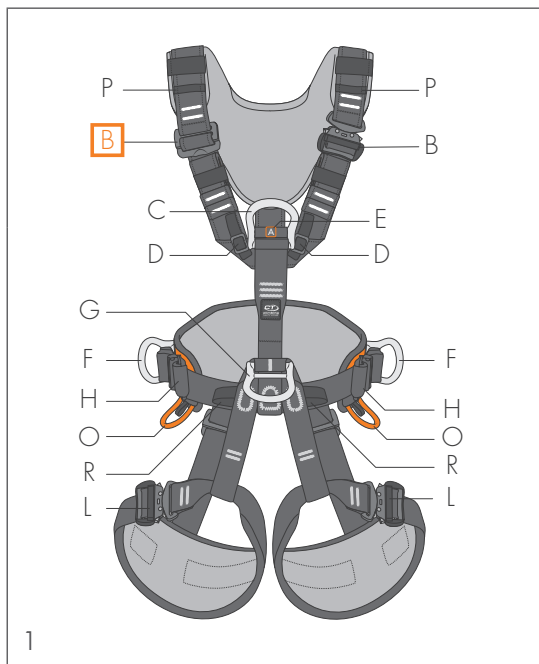


# GRYPHON

## DEMANDE D'INSPECTION

Climbing Technology a volontairement émis une demande d'inspection des harnais antichute Gryphon (réf. 7H174) et Gryphon Ascender (réf. 7H178) par l'utilisateur.

Nous avons détecté une anomalie possible dans l'insertion de la sangle de la bretelle droite dans la boucle de réglage **B** (Fig. 1). Cette erreur peut entraîner des difficultés de réglage du harnais



De ce fait, lorsque l'on porte le harnais, la bretelle se détache immédiatement, rendant impossible un réglage correct. À ce jour, un seul harnais présentant cette anomalie a été identifié et aucun accident n'a été signalé.

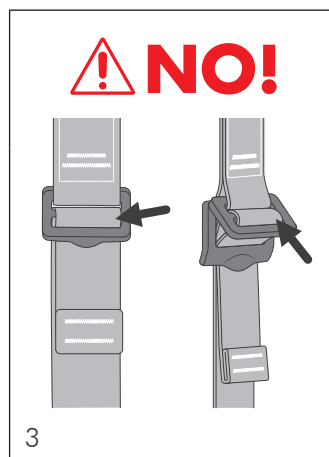
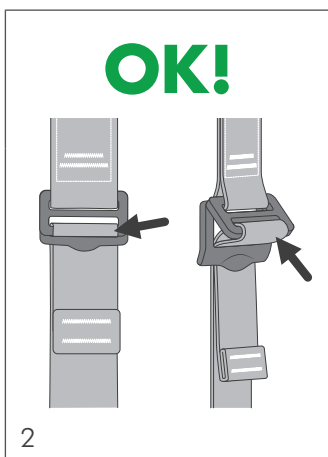
**Les produits potentiellement concernés par ce défaut sont ceux dont la date de fabrication est comprise entre le 11-2022 et le 03-2023.**

On vous demande d'effectuer la procédure de contrôle suivante. Si votre produit est affecté par ce problème, veuillez nous contacter pour organiser l'expédition à notre charge :

- e-mail: [vendite@aludesign.it](mailto:vendite@aludesign.it) / [commerciale@aludesign.it](mailto:commerciale@aludesign.it)
- téléphone : +39 035 783595 – int. 4 à partir de l'Italie – int. 5 à l'étranger

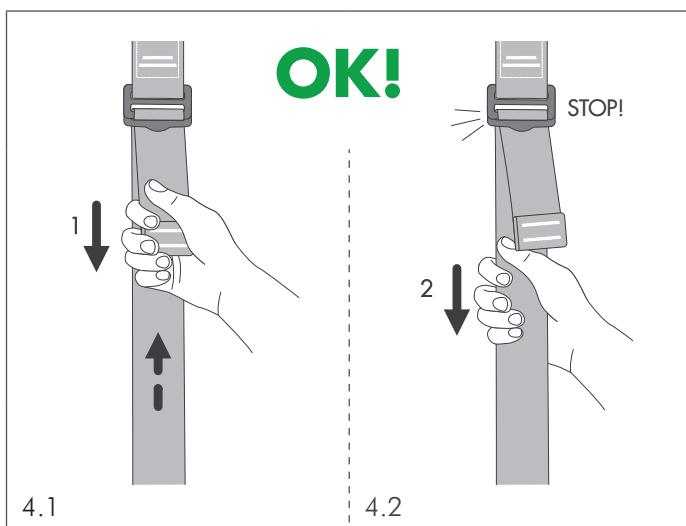
Reporter clairement et sur la boîte et à l'intérieur vos données personnelles (nom, prénom, adresse, e-mail, numéro de téléphone). Ces données sont nécessaires afin de vous livrer le produit substitutif. dati sono necessari per la consegna del prodotto sostitutivo.

**Climbing Technology garantit la sécurité et la qualité de ses produits. Votre sécurité est notre priorité. Nous sommes désolé pour la gêne causé. Nous vous renverrons le produit dans les plus brefs délais.**



### PROCÉDURE DE VÉRIFICATION

Vérifier visuellement que toutes les boucles de réglage du harnais, à l'exception des boucles à dégagement rapide, ont la sangle correctement insérée (Fig. 2).



Effectuez également un contrôle fonctionnel du système de réglage pour chaque boucle.

1) Tirez sur le côté extérieur de la sangle (Fig. 4.1-5.1).

2) Tirez ensuite sur le côté intérieur de la sangle (Fig. 4.2-5.2) :

- si la sangle reste stable dans sa position, le système de réglage fonctionne correctement (Fig. 4.1-4.2) ;
- si la sangle glisse librement, cela signifie que la boucle est affectée par l'erreur en question (Fig. 5.1-5.2) et qu'il est nécessaire d'interrompre l'utilisation du dispositif et de suivre les instructions données à la page précédente.

